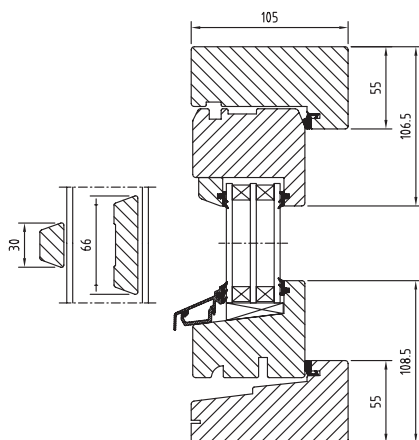
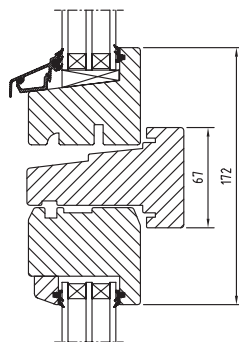


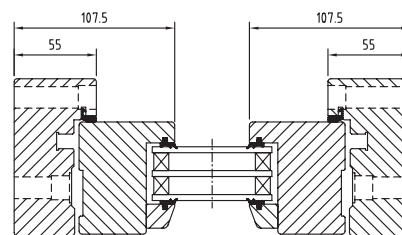
Utåtgående vridfönster



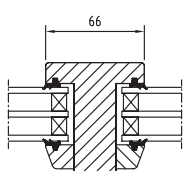
Vertikalsnitt



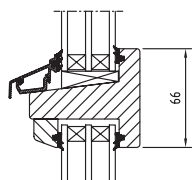
Vertikalsnitt tvärpost



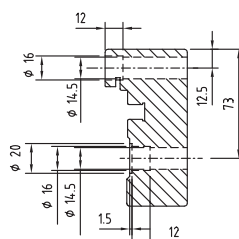
Horizontalsnitt



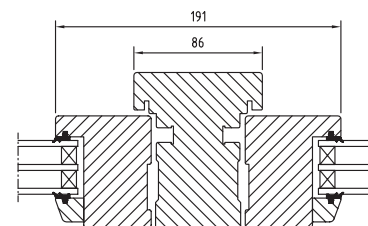
Stående bågpост



Liggande bågpост



Placering av karmskruv



Horizontalsnitt mittpost

TEKNISK INFORMATION

VIRKESKVALITET:

Råvaran sorteras enligt SS/EN 942, utförande kvalitet enligt SS 818104.

UTFÖRANDE:

Lamellimrad enkelbåge med monterad 3-glas isolerruta (Super Energi).

Alternativt 2-glas isolerruta.

Glidskenbeslaget svänger bågen i ca 180°.

Ingen del av bågen svänger innanför karmen.

Karmförband limmade och spikade.

Bågförband limmade och spikade.

Tätningstyp Q-Ion spårmonterad i karmen.

Utanpåliggande persienn kan monteras i bågens dagöppning mot rumssidan.

Ej fabriksmontering.

GLASNING:

Glasad med isolerruta T4-12 monterad enligt MTK system 4.

Droppbleck av aluminium i bågbottenstycket monterad med snäppbeslag.

Avståndet mellan aluminiumprofilen och bågbottenstycket min. 10 mm.

Glaslister i trä eller vita av skummad PVC.

SPRÖJS:

Löstagbar spröjs finns för utvändig montering.

Dimension smal spröjs: 30x16 mm.

Dimension bred spröjs: 66x16 mm.

DIMENSIONER:

Karm: 55x105 mm.

Mittpost: 86x105 mm.

Tvärpost: 67x105 mm.

Båge: 65x75 mm.

Bågpост: 66x75 mm.

IMPREGNERING:

Karm och båge är djupimpregnerade. Inträngning i splintveden minst 6 mm eller till kärnveden och minst 50 mm i ändträ enligt NTR klass B och SS/EN 351-1 klass P5.

BESLAGNING:

Glidskenbeslag av stål med säkerhetsspärr. Spärren måste frigöras för att öppna fönstret. Vädringsspärren låser även bågen i omsvängt läge. Två vädringslägen.

Spanjolett med ändkolvar.

Handtag av titanodiserad aluminium inkl. skruv medlevereras.

YTBEHANDLING:

Täckmålade produkter:

Komponenterna behandlas före ihopsättning med en 2-komponent vattenburen grundfärg och en 1-komponent vattenburen täckfärg på samtliga ytor.

Laserade produkter:

Komponenterna behandlas före ihopsättning med en vattenburen lasyr och en vattenburen lasyrack på samtliga ytor.

MONTERING:

Karmsidorna är förborrade för montering med karmskruv.

Täckpluggar medföljer.

Monterings- och skötselansvisning medföljer varje fönster.

GARANTI:

2 års funktionsgaranti

10 års garanti mot:

- kondens i isolerrutan.
- rötskador på fabriksmålade fönster.
- fel i vridbeslagets funktion.

Garantin gäller under förutsättning att fönstren lagrats, monterats och underhållits enl. den anvisning som medföljer varje fönster.

I övrigt gäller ABM 92.